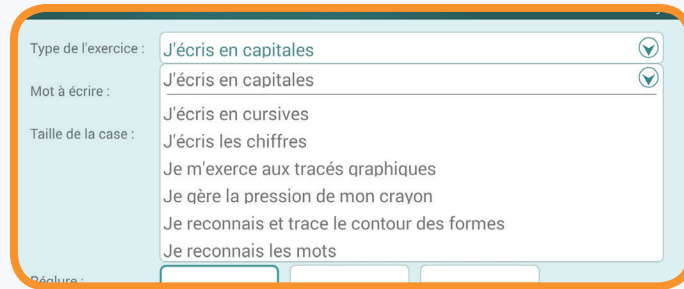




Exercice 5 : Je gère la pression de mon crayon - Paramétrage



Après avoir ajouté un nouveau module, choisissez un «**Je gère la pression de mon crayon**».



Type de l'exercice : J'écris en capitales
Mot à écrire : J'écris en capitales
Taille de la case : J'écris en cursives
Je m'exerce aux tracés graphiques
Je gère la pression de mon crayon
Je reconnais et trace le contour des formes
Je reconnais les mots



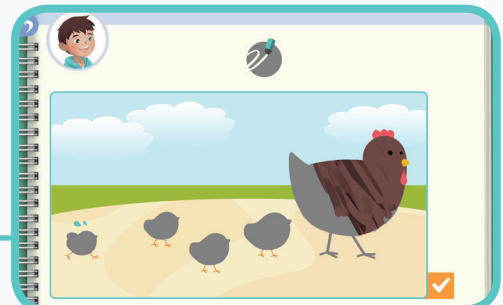
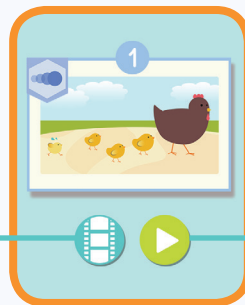
Complétez le formulaire de création de l'exercice en choisissant une **catégorie d'exercice** et un **visuel** à travailler.



Je gère la pression de mon crayon
Grattage
Grattage
Mandala
Tracés
Coloriage
Animation de la tenue du crayon



Vous pouvez vérifier la conformité de l'exercice grâce au visuel sur la gauche. Le bouton «**scénario**» indique les grandes étapes de l'exercice. Le bouton «**play**» permet à l'enseignant de tester lui même l'exercice qu'il souhaite créer (ses tracés ne sont pas sauvegardés).



★ Pour finaliser la création de votre exercice appuyez sur «**synchroniser**». Votre exercice est accessible dans votre séquence et sur les tablettes élèves.

